

2024物流數位賦能 x 綠色永續 暨 日本國際智慧物流展見學團 AI、DX、t-Sort、Smart Logistics、Automation、AGV、AMR



「**物流**」是各級產業重要後勤支援，「**物流力**」是代表國家經濟繁榮及國際地位重要依據，亦是企業凸顯競爭力的實證。過去物流被當作支援性產業，在經歷重大(疫情、區域戰爭)事件後，深信各界已將物流視為戰略性產業，從「*Last Mile*」已邁向「*Last Meter*」及「**不斷鏈或短鏈**」，以利企業追求新經濟活動及最佳利潤率之關鍵。

日本的物流是亞洲資優生更是典範，今在全球淨零共識下，數位化及智慧化將是驅動淨零永續的必要轉型，亦是企業決勝的分水嶺與物流經濟活動時的基本配備。日本向來是台灣學習的對象，他山之石足以攻錯，「持續學習、再出發」是企業永續經營的驅動力。本次見學場域仍以智慧化應用為主，並參觀二年一度國際物流總合展，相信見學與觀展將再次給各界持續性震撼；誠摯地邀請各界共襄盛舉共同到日本進行物流數位賦能 x 綠色永續暨智慧物流展取經之路。

➤ 活動目標與特色：

1. **他山之石**: 觀摩日本最新物流技術、解決方案及創新經營模式，提升企業物流能耐，透過參訪了解日本數位化、智慧化與智能化科技應用，為企業物流力持續精進，深入學習。
2. **轉型升級**: 行程多元與物流實務樣貌，透過見學吸取寶貴物流經營知識與技術，他山之石足以攻錯成為企業轉型升級參考。
3. **專業翻譯**: 隨行專業翻譯人員熟悉物流作業，見學不因語言隔閡影響學習成效。
4. **移動講堂**: 行車移動中啟動「運籌大講堂」，從物流鏈角度探討最新產業觀點，讓團員彼此分享見學心得，藉以達到異業交流「廣連結」目的。

➤ 行程表：

日期		型態	內容說明	早	午	晚	住宿
D1	9/10 (二)	交通移動	桃園國際機場⇨日本東京成田機場	-	機上	○	成田
D2	9/11 (三)	商貿物流 DX	見學一：YUANS 製造、商貿、物流	○	○	○	東京
		智慧醫藥 DX	見學二：PALTAC 非處方醫藥、化妝品物流				
D3	9/12 (四)	物流展觀展	全天參觀日本規模最大物流總合展(計 8 個館)	○	X	X	東京
D4	9/13 (五)	智慧倉儲 DX	見學三：三菱倉庫 Mitsubishi-Logistics	○	○	X	東京
		商圈考察 或觀展	商圈考察、自由活動或自行前往會場繼續觀展				
D5	9/14 (六)	交通移動	日本東京成田機場⇨桃園國際機場	○	機上	-	溫暖的家

*見學行程為暫定安排中，主辦單位具有行程變更權，請以最終安排行程為主

*部分餐食不包，給團員彈性且充足的自有時間規劃私人行程

*有延回至周日返台需求的團員，可提出由主辦單位協助調整延回行程，機票票差自理

➤ 見學單位介紹：(安排中，確認後將更新本介紹)

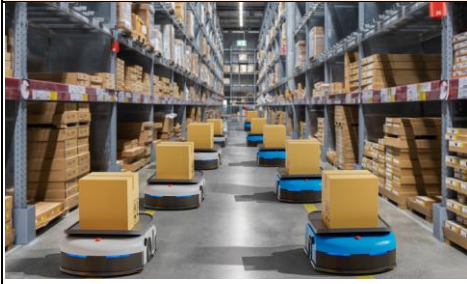
三菱物流 Mitsubishi-Logistics (智慧倉儲+綠色物流)



一個成立超過 130 年百年企業，持續致力開發物流支援服務，引入物流機器人和人工智慧提高作業效率。在 DX：透過 AI 分析運輸量並預測、優化倉庫內的庫存放置、揀選路線和人員配置等作業。透過 AI 將自動運輸機器人、分類機器人、無人堆高機和影像識別提高倉庫運作效率。在綠色：

為減輕物流士的負擔及減少二氧化碳排放採電動卡車；避免碼頭區塞車採泊位預訂系統，平均減少約 90% 等待時間。在可視化：透過可視化運輸過程監控貨物狀態，採相容於 5G 數據記錄儀漫遊世界各地行動網路，於雲端上即時檢查溫濕度、位置、震頻等遠端貨物監控資訊。

YUASA 商事株式會社 (製造+商貿+物流⇨DX)



YUASA 多元貿易商超過 350 年歷史悠久的全球知名公司，具有專業技能和多樣化職能的人力團隊(如物流、系統集成商、AI 技術以及國貿)，獨特智慧賦能和物流網路 Twin Pick，通過各種分析和需求預測，為各種製造商的產品提供「庫存和交付」功能，高度 DX 智慧倉儲與物流應用，部分導入與研發實績如下說明：

- 1.AI 貨物盤點系統:利用 AI 圖像識別技術對貨物進行拍照後自動計算數量
- 2.高密度存儲增加「儲存容量」



過去:產品存放在 2M 高貨架上



現在:高層貨架集裝箱自動配送機器人，存儲區空間 8M 高度、載荷 250kg

- 3.以物就人揀貨，降低職傷、效率提升



過去:移動到每個訂單存儲產品貨架上進行揀選，錯誤率高



現在:低層自動貨架轉移機器人將整個貨架運送到工作站。工作人員在固定位置揀選產品減少移動及錯誤率。過去在 1,500M²處理 50,000 件物品，每天須走 30,000 步，現在只走 1,000 步即可

- 4.無標籤儲存



過去:需將每個進貨產品貼上標籤，然後存放在貨架上



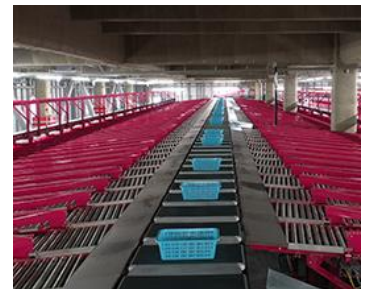
現在:將產品存放在低層貨架機器人貨架上，無需使用標籤管理產品

PALTAC 非處方醫藥・化妝品・日用品流通販賣業(DX 智慧賦能)



日本唯一全系列產品流通販售業者，經營日用品、化妝品及非處方用藥。每年向全日本交付生活必需品 35 億件約每人交付 30 件產品，PALTAC 擁有約 1,000 家製造商、400 家零售商及數萬家商店，其中關鍵是 RDC(區域配送中心)分佈在日本計 16 個大型配送中心，建立以人為本物流新模式，導入「SPAID」系統，由人執行繁重的勞動改由各種自動化代替，其生產力是過去兩倍以上水準，如下說明：

1. 開發 AI 和機器人等最新技術，搭配揀貨機器人、自動切箱機、自動化倉庫、高速分類機等最新物流設備，成功克服勞動力短缺問題。
2. 獨特商品系統，根據 50,000 種商品銷售進行預測和 POS 分析適當庫存和訂購週期優化。
3. 獨特物流系統，配送準確率高達 99.999%。
4. 研發製造到零售店的貨物裝載機械化和自動化裝載系統；透過 WMS 精確計算倉庫工作量，提供作業指導書、裝載計畫和車輛調度計畫，具高生產力和最低成本營運另 PALTAC 有以下專利使用在全日本物流中心內：運輸車(Sun Carry PAL)、運輸車(門市送貨車)、自動產品揀選系統、托盤供給裝置(托盤供給裝置)、揀選小車(SPIEC6-II)、藥品自動揀選方法、大宗物流揀貨補貨系統、多工起重機(美國專利)、箱體自動倉儲揀選、週轉箱清洗機、多工起重機、揀選匹配系統、配送產品自動卡車裝卸系統、多工起重機、產品裝載系統、紙箱拆箱系統(箱體自動拆箱托盤自動上料系統)、檢查系統方法裝置及電腦程序等專利。



➤ 參加對象：

1. 公部門(制定產業政策及縣市地方政府)各部會與物流、交通運輸、城市規劃發展有關之機關或團體
2. 不同業態之私部門具有物流、倉儲、運輸、流通、資訊服務、設備、物流地產、電子商務服務之管理者及從業人員等
3. 對本行程安排、內容及主題有興趣產、官、學、研各界，皆歡迎報名參加

➤ 費用：詳細團費請來電洽詢

- 主辦單位：社團法人台灣全球商貿運籌發展協會 秘書處 02-25997287