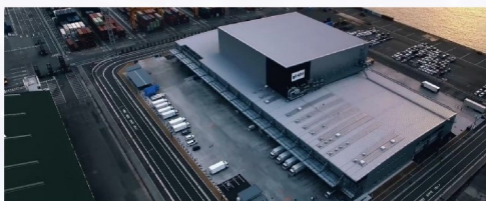


特別獎 能源運用永續組



夏暉物流 有限公司

- 供應商與配銷中心資源共享、供應鏈庫存最佳化，減少能源消耗。
- 廠區舊圍牆汰換為再生綠建材。
- 冷凍系統蒸發式冷凝器更新。
- 高壓電氣設備電容器汰換改善功率因數。
- 冰水主機組汰舊換新(180kW >147.7kW)。
- 契約容量1300kW 調降 1250kW，利用夏月電力需量控制用電最高須量。
- 需量空調系統各組件裝設變頻器，配合 EMS 能源管理系統，並導入ESCO 服務永續經營理念、循環經濟。



- 評估導入儲能系統，調配管控，穩定電網，提升能源使用效率。
- 規劃建置CDC庫房屋頂太陽能光電。
- 持續投資倉庫綠化(LED、風力、環保製冷劑)、將車隊燃料轉為替代燃料、持續評估電動貨車測試。

